

美しさとやすらぎを創造する...

**Fujiwara**

**KYOTO SAND**

内装・伝統の高級砂壁

住むほどに感じます、  
静かなたたずまいと気配。

# 京の砂

JIS 認証取得製品  
JIS A 6909 建築用仕上塗材  
内装薄塗材W  
F☆☆☆☆

国土交通大臣認定防火材料

認定番号	区 分
NM-8574	不燃材料
QM-9814	準不燃材料
RM-9363	難燃材料

繊維壁材塗り  
NPO法人湿式仕上技術センター  
フジワラ化学株式会社

やんわりと、自己主張する京の色彩には  
伝統の重みと、自然の香が漂います。  
和風感覚の砂壁に、この京の“心”を  
とり入れました。

独自に開発した“つや消し処理”

# 京の砂

独自に開発した“つや消し処理”と  
より自然に近づけた色あい、  
和室はもとより、洋間の壁にも解け合って  
落ち着きのある空間をつくり上げます。  
目にやさしく、手にもやさしい、  
住みごち暖かな砂壁です。

▽No.51



▽No.53



▽No.55



▽No.52



▽No.54



▽No.56





▽No.19



▽No.20



▽No.21



▽No.23



▽No.25



▽No.22



▽No.24



▽No.26



※この塗り見本は、紙の上に塗ってありますので多少の色違いがあります。

# 京の砂

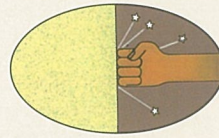
いつまでも美しさを保つ6つの特長

## 1.手に滑らかな表面仕上げ。



丸い砂を使用していますから、肌が触れても傷つくことなく、表面も継ぎ目のない滑らかな美しい仕上がります。

## 3.キズにもショックにも強い。



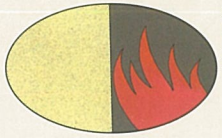
強力なエマルジョン樹脂で接着しますから、耐摩耗・耐衝撃性に優れた強靱な壁面を形成します。

## 5.結露を防ぐ、優れた通気性。



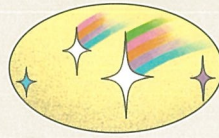
通気性が優れているため、ビニールクロス等のように水滴が壁面につく結露現象がありません。

## 2.不燃性だから施工後も安心。



天然の砂が主原料ですから燃えません。防火、準防火指定の場合にも安心して施工できます。

## 4.変色、退色をおさえた特殊顔料。



素材の着色は、無機顔料を高温焼付加工してありますので変色・退色（色あせ）がありません。

## 6.能率アップで工期短縮。



一般の繊維壁より、乾燥が速く、また粉末系の聚楽壁のようにチリを汚す心配がないので作業能率が上がり、工期が短縮できます。

## 用途

- マンション・ホテル・旅館・料亭・店舗等の内装
- 住宅の和室、洋室、玄関、廊下まわり、階段まわり、キッチン、洗面所等
- ビルのホール、階段まわり、事務所等

## 下地

- 石こうボード  
切り口箇所（断面およびその周辺）にストロングEの希釈液を塗ってから、下地処理をしてください。
  - 石こうプラスター、中塗り土  
そのまま塗ることができます。
  - 合板（コンパネ）  
下塗材として、アク止め機能のあるベストアンダーをご使用ください。ただし、合板のアクが強い場合、アクが止まらないことがありますのでご注意ください。また、構造用合板への施工は避けてください。
- ※上記以外の下地へ施工される場合は、お問合せください。

## 施工方法

### 練り方／1袋の場合

①耐水ボンド ②主材 ③混練り ④練り置き ⑤固さ調整

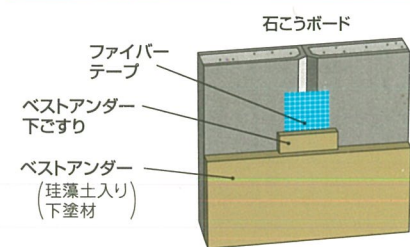
約1.5Lの水に添付のボンドを入れ、充分に空合わせをした主材を入れる。ボンド水と主材を充分に混練りする。約15分以上練り置きする。残りの水を徐々に加えて適当な固さに調整する。

- 水を入れすぎるとダレの原因になりますので注意してください。

### 塗り方

壁面に均一に塗り付け、水引き前にコテ波を取り除いてください。

## 石こうボードの処理



- 切り口箇所（断面およびその周辺）に「ストロングE」の希釈液を塗ってから、下地処理をしてください。
- ジョイント部の下ごすりが乾燥してから「ベストアンダー」を塗ってください。
- 内装用下地調整材「ベストアンダー」の使用法については、施工要領書をご参照ください。

## 注意

- 一壁面に必要な量は一度に練り、塗り継ぎは絶対にしないでください。量が多い場合は1~2袋ずつ練り、大きな容器で合わせ練りしてください。
- 保管は直射日光の当たる場所や湿度の高い場所、および凍結の恐れのある場所を避けてください。
- 乾燥するまでに5℃以下になる恐れのある場合は施工しないでください。
- 器具、道具類は使用後直ちに水洗いしてください。
- 柱の乾燥収縮によりチリスキが起る可能性があります。
- 地震などによる下地の動きにより、ひび割れが起る可能性があります。

## 性能 (JIS A 6909 内装薄塗材Wによる試験結果)

試験項目	試験結果	品質規格
初期乾燥によるひび割れ抵抗性	ひび割れなし (合格)	ひび割れないこと
付着強さ	0.76N/mm <sup>2</sup> (合格)	0.2N/mm <sup>2</sup> 以上
耐摩耗性	異常なし (合格)	はがれ及び摩耗による基板の露出がないこと
耐変退色性	表面状態 異常なし (合格) グレースケール 4~5号 (合格)	ひび割れ及びはがれがなく、変色の程度がグレースケール3号以上であること
耐アルカリ性日法	異常なし (合格)	ひび割れ、はがれ、膨れ及びしわがなくかつ変色及びつやの変化がないこと

## 標準仕様

名称	京の砂
主成分	砂
正味質量	5,300g 内275g合成樹脂エマルジョン
配合	主材、合成樹脂エマルジョン、水
標準加水量	2.0L/袋
標準使用量	5,300g / 3.3m <sup>2</sup>
可使時間	24時間
標準色	14色
有効期間	5年間
標準塗厚	1~1.5mm
ケースの入数	5袋

E-mail: [info@fujiwara-chemical.co.jp](mailto:info@fujiwara-chemical.co.jp)

URL: <http://www.fujiwara-chemical.co.jp>

美しさとやすらぎを創造する...



# フジワラ化学株式会社

本社・工場 〒799-1342 愛媛県西条市新田 94 TEL 0898-64-2421 FAX 0898-64-4034

仙台営業所	〒982-0006 仙台市太白区東郡山2-15-11	TEL 022-247-3053
新潟営業所	〒950-0923 新潟市中央区姥ヶ山4-5-1	TEL 025-286-0074
関東営業所	〒339-0024 さいたま市岩槻区約上608-2	TEL 048-791-3366
静岡営業所	〒420-0847 静岡市葵区西千代田町30-1	TEL 054-245-2176
名古屋営業所	〒485-0051 小牧市下小針中島1-153	TEL 0568-72-2527
大阪営業所	〒577-0022 東大阪市荒本新町4-8	TEL 06-6788-8021
広島営業所	〒736-0002 安芸郡海田町国信2-3-24	TEL 082-516-5505
四国営業所	〒799-1342 愛媛県西条市新田 94	TEL 0898-64-1181
福岡営業所	〒811-0204 福岡市東区奈多3-4-8	TEL 092-605-0105
金沢駐在員事務所	〒921-8011 金沢市入江3-9-5	TEL 076-291-7013
岐阜駐在員事務所	〒507-0901 多治見市笠原町6-6-6	TEL 080-1993-5366
貿易部事務所	〒799-1342 愛媛県西条市新田 94	TEL 0898-64-2421

Fujiwara Chemical Co., Ltd.