

美しさとやすらぎを創造する...

Fujiwara

TSUCHI WALL

「ハッピーウォール」シリーズ

内装用土壁調仕上塗材

土壁空間

Mud wall-like finish coating for interior



●ホルムアルデヒド放散等級

F☆☆☆☆

内装材として無制限で使用できます。

●国土交通大臣認定防火材料

国土交通大臣認定防火材料	
認定番号	区分
NM-8574	不燃材料
QM-9814	準不燃材料
RM-9363	難燃材料
繊維壁材塗り	
NPO法人湿式仕上技術センター	
フジワラ化学株式会社	

ホルムアルデヒド放散等級区分

日本建築仕上材工業会登録

登録番号	息吹0806062
	安土0806063
	大地0806064

放散等級区分表示 F☆☆☆☆

問合せ先 <http://www.nsk-web.org/>

アスベスト(石綿)は一切使用しておりません

この色見本は、土壁空間 大地・主材と土壁空間カラーの組み合わせによるものです。
細かなひび割れの入った仕上がりが標準です。

▽No.61



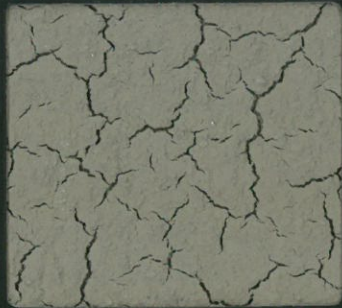
▽No.62



▽No.63



▽No.64



▽No.65



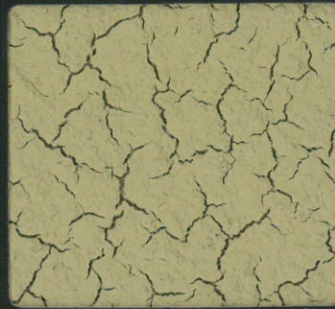
▽No.66



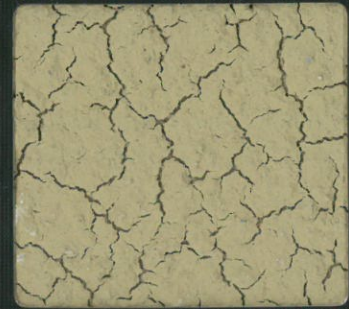
▽No.67



▽No.68



▽No.69



▽No.70



▽No.71



▽No.72



※ 天然素材を使用していますので、多少の色違いがあります。

※ 土壁空間カラーは、各主材(安土・息吹・大地)に共通ですが、同じ色番号でも主材によって色合い、風合いが異なりますのでご了承ください。

※ 土壁空間・大地は塗り厚により、ひび割れの発生具合が異なります。(塗布量が多いと大きいひび割れ、塗布量が少ないと小さいひび割れとなります。)

※ わらずさ(ぶつ切り) (別売り)を入れて仕上げることもできます。

Tsuchi Wall Azuchi

土壁空間

安土 あづち

Tsuchi Wall Azuchi Flat Trowel Finish(nadekiri) with natural straw No.63

土壁空間・安土 撫切り仕上げ・わらずさ(ひだし)入 色 No.63



Tsuchi Wall Azuchi Comb Spatula Finish

土壁空間・安土 クシ引き仕上げ 色 No.62



Tsuchi Wall Ibuki

土壁空間

息吹 いぶき

Tsuchi Wall Ibuki Flat Trowel Finish(nadekiri) with natural straw No.64

土壁空間・息吹 撫切り仕上げ・わらずさ(長)入 色 No.64



Tsuchi Wall Ibuki Rough Trowel Finish(Aragote) with natural straw No.69

土壁空間・息吹 荒ゴテ仕上げ・わらずさ(長)入 色 No.69



各工法で使用する「わらずさ」は天然品のため、カタログサンプルと風合いの差が生じることがあります。

「わらずさ」は別売りです。別途ご注文ください。

土壁空間 安土・息吹 標準色見本

この色見本は、土壁空間 安土・主材と土壁空間カラーの組み合わせによるものです。
土壁空間 息吹の標準色見本としてもご使用ください。

▽No.61



▽No.62



▽No.63



▽No.64



▽No.65



▽No.66



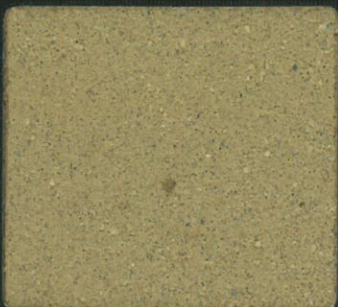
▽No.67



▽No.68



▽No.69



▽No.70



▽No.71



▽No.72



※ 天然素材を使用していますので、多少の色違いがあります。

※ 土壁空間カラーは、各主材(安土・息吹・大地)に共通ですが、同じ色番号でも主材によって色合い、風合いが異なりますのでご了承ください。



土と光が織り成す、
土壁の空間。



自然の中に身を置くような
やさしい感覚と

土壁の陰影が創り出す

シンプルで個性的な壁面。

空間構成の要となり得る、
内装用の住上塗材です。

内装用土壁調仕上塗材

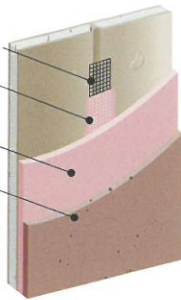
土壁空間

適用下地

石こうボード、石こうプラスター、中途土、モルタル、合板（コンパネ）など
 ※防火材料の指定がある部位に適用する場合の下地は、法定防火材料に限ります。

石こうボードの処理

- ① ファイバーテープ
- ② 固練りのベストアンダー
- ③ ベストアンダー
- ④ 土壁空間



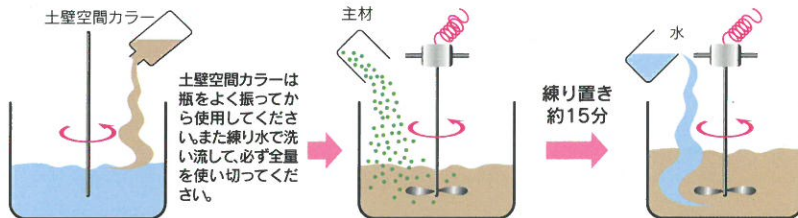
- ① 切り口箇所（断面およびその周辺）にストロングEの希釈液を塗布し、石こうボードの目地部・出隅入隅部にファイバーテープを貼る。
 ※テープが縦横で2重に重なる部分は、一方をカットしてください。
- ② 石こうボードの目地部・ビス跡に、固練りのベストアンダーを塗布する。（乾燥5時間以上）
 ※固練りのベストアンダーをジョイント部等へしごき、余分なベストアンダーはしごき取ってください。特にしごいた端の部分は、段にならないように強くこすってなめらかにしてください。
 ※FujiwaraウォールパテおよびFCクイックパテも使用できます。
- ③ ベストアンダーを全面（約1mm厚）に塗布する。（乾燥24時間以上）
- ④ 土壁空間を塗布する。
 ※詳しい施工方法については、施工要領書をご確認ください。

注意

- 一壁面に必要な量は一度に練り、塗り継ぎは絶対にしないでください。量が多い場合は1~2セットずつ練り、大きな容器で合わせ練りしてください。
- 保管は直射日光の当たる場所や湿度の高い場所、および凍結の恐れのある場所を避けてください。
- 乾燥するまでに5℃以下になる恐れのある場合は施工しないでください。
- 器具、道具類は使用後直ちに水洗いしてください。
- 柱の乾燥収縮によりチリスキが起る可能性があります。
- 地震などによる下地の動きにより、ひび割れが起る可能性があります。

練り方/1袋の場合

- 1 容器に水を入れ着色
標準加水量の9割の水に土壁空間カラー（仕上げによって、わずさを入れ、棒で軽くかき混ぜる。
- 2 主材（粉体）を入れる
土壁空間の主材を入れてハンドミキサー（スクリュー型）で混練する。
- 3 固さの調整
残りの水を徐々に加え固さの調整をする。（少し固めに調整してください）



わずさ（混入用）

- わずさ入り仕上げに使用するわずさの種類は、安土は「ひだし」、息吹は「長」、大地は「ぶつ切り」です。
- わずさ入り仕上げの場合は、わずさを別途ご発注ください。

塗り方

- 各仕上げの標準塗厚を目安に均一に塗り付けます。
- 表面水が引かないうちに、仕上げ（模様付けなど）を行います。
 ※美しい模様付けを行うには、塗厚を均一にしてください。
 ※薄塗りは、下地の透けや模様のムラの原因となります。

標準仕様

名称	土壁空間 安土	土壁空間 息吹	土壁空間 大地	
主成分	珪藻土、無機粉体、繊維、砂	珪藻土、無機粉体、繊維、砂	土、無機粉体、繊維、砂	
正味質量	5,600g 内100g着色材	5,600g 内100g着色材	3,700g 内100g着色材	
使用方法	配合	主材、着色材、（わずさ）、水	主材、着色材、（わずさ）、水	
	標準加水量	2.6L/袋	2.6L/袋	1.7L/袋
	標準使用量	5,600g/2.5~3.3㎡	5,600g/2.0~2.5㎡	3,700g/1.3~1.5㎡
	可使時間	24時間	24時間	24時間
標準色	12色	12色	12色	
標準塗厚	2mm	3mm	3mm	
ケースの入数	4袋	4袋	4袋	



美しさとやすらぎを創造する...

フジワラ化学株式会社

本社・工場

〒799-1342 愛媛県西条市大新田94
 TEL:0898-64-2421 FAX:0898-64-4034
 E-mail:info@fujiwara-chemical.co.jp
 URL:https://www.fujiwara-chemical.co.jp



仙台営業所	〒982-0006	仙台市太白区東郡山2-15-11	TEL 022-247-3053
新潟営業所	〒950-0923	新潟市中央区姥ヶ山4-5-1	TEL 025-286-0074
関東営業所	〒339-0024	さいたま市岩槻区約上608-2	TEL 048-791-3366
名古屋営業所	〒485-0051	小牧市下小針中島1-153	TEL 0568-72-2527
大阪営業所	〒577-0022	東大阪市荒本新町4-8	TEL 06-6788-8021
広島営業所	〒736-0002	安芸郡海田町国信2-3-24	TEL 082-516-5505
四国営業所	〒799-1342	愛媛県西条市大新田94	TEL 0898-64-1181
福岡営業所	〒811-0204	福岡市東区奈多3-4-8	TEL 092-605-0105
貿易部事務所	〒799-1342	愛媛県西条市大新田94	TEL 0898-64-2421

●この見本帳に記載の商品は、予告なしに仕様や取り扱いを変更することがあります。