

稚内珪藻土 高性能調湿塗り壁仕上げ材

大地の息吹

DAICHI NO IBUKI

ボード・クロスも下塗り不要で簡単施工

天然の調湿材として最も優れた性能を有する、究極の多孔質素材「稚内珪藻土」を有効に生かした画期的塗り壁仕上げ材です。

自然の癒しにあふれた健康的で快適な居住環境づくりにお役立て下さい。

壁公望
KABEKOBO

大地の息吹

DAICHI NO IBUKI

稚内珪藻土 高性能調湿塗り壁仕上げ材

あの稚内珪藻土が主原料という贅沢。

ワツカナイケイソウド



驚異の材料

稚内珪藻土とは ~優れた吸放湿性能と吸着性能 稚内珪藻土応用の基本特許使用(特許第2652593号)



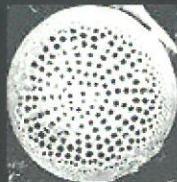
稚内珪藻土とは鉱物名称としては珪質頁岩と呼ばれており、日本に広く産出する一般珪藻土とは異なり、地球の続成作用により一般珪藻土が多孔質に変質した、天然に存するものでは調湿性に最も優れている素材の一つです。

この素材の最大の特徴である多孔質空隙が、優れた吸放湿性、VOCなどガス吸着性を発揮します。この地球の恵みともいえる珪質頁岩が、北の大地に豊富に存在しています。

電子顕微鏡写真



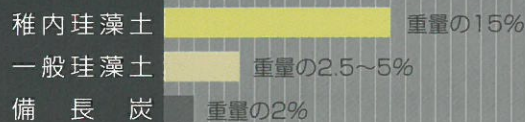
稚内珪藻土



一般珪藻土

半径2~7ナノの微細空隙が一般珪藻土の3倍以上、備長炭の8倍もの比表面積を生み出しています。

吸放湿性能



※吸放湿性能値は、室温25℃湿度50%~室温25℃湿度90%での24時間重量変化率(%)です。(弊社試験データ)

※吸放湿性能値は測定条件によって異なり、室温20℃湿度45%~95%の測定条件などでは本データの3倍以上にもなることがあります。

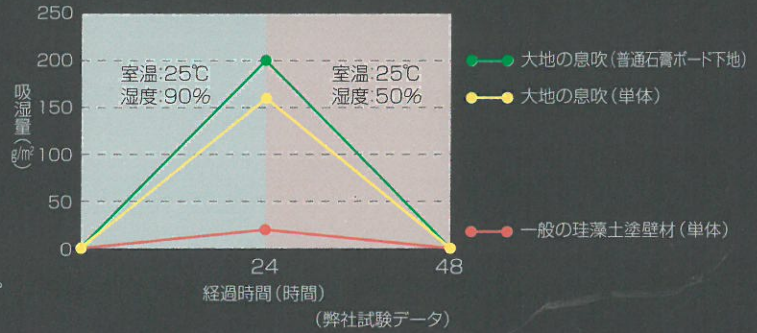
「大地の息吹」は人に家にやさしい

■高い吸放湿性能

「大地の息吹」は室内湿度が高くなると吸湿、低くなると放湿して室内を調湿し、快適な住環境を創出します。

また、湿度約70%以上で発生するダニ・カビや、湿度約30%以下で活発化する細菌の抑制効果を発揮します。

※カビの発生状況は、温度や湿度などの環境により異なります。



■抜群の吸着性能と吸着バランス

稚内珪藻土特有の微細な空隙が、住居で発生する様々な悪臭成分をバランスよく吸着する性能を有しています。

吸着試験物質	臭いの種類				吸着性能実験	
	汗臭	排泄臭	煙草臭	生ゴミ臭	初期濃度	初期濃度率(100%)→24時間後残濃度率
アンモニア	○	○	○	○	6ppm	約2%
アセトアルデヒド			○		3ppm	約3%
ホルムアルデヒド					6ppm	約2%
酢酸	○	○	○		8ppm	約2%
硫化水素		○	○	○	8ppm	約1%
イソ吉草酸	○				6ppm	約3%
メチルメルカプタン		○		○	3ppm	約12%

濃度(%)のスケール: 100, 75, 50, 25, 0
(弊社試験データ)



「大地の息吹」は簡単施工

■新築にもリフォームにも安心な壁材性能

石膏ボード、クロスなど様々な下地に塗ることができるため、リフォーム時にも最適な壁材といえます。特にクロスには下塗りが不要で工期が短く、経済性に優れています。

硬化体性状	試験項目	試験結果
ひび割れ性	初期乾燥ひび割れ抵抗性	合格
耐洗浄性	耐洗浄性試験	合格
耐衝撃性	耐衝撃性試験	合格
耐アルカリ性(A法)	耐アルカリ性試験	合格
耐変褪色性	耐変褪色性試験	合格
付着強さ	付着強度試験	0.40N/mm ²

試験方法は、JIS A 6909-2003:薄付け仕上げ上塗材 内装薄塗材L試験方法に準じます。(弊社試験データ)

※目地補強などの下地補強や不陸調整などは別途必要です。



「大地の息吹」は汚れにくい

■低吸水性だから汚れ防止に効果的

多くの調湿材料は吸水性も高く、汚水を吸水したときに汚れやすい問題があります。

「大地の息吹」は高吸放湿性を保ちながら空隙形態を最適化することで超撥水性を得ることができました。これは蓮の葉などに見られる現象で、フラクタル構造効果と呼ばれています。この効果により汚水の侵入を防ぎ、汚れにくい高調湿塗り壁を実現しました。(特許出願中)



大地の息吹



一般の珪藻土塗壁材

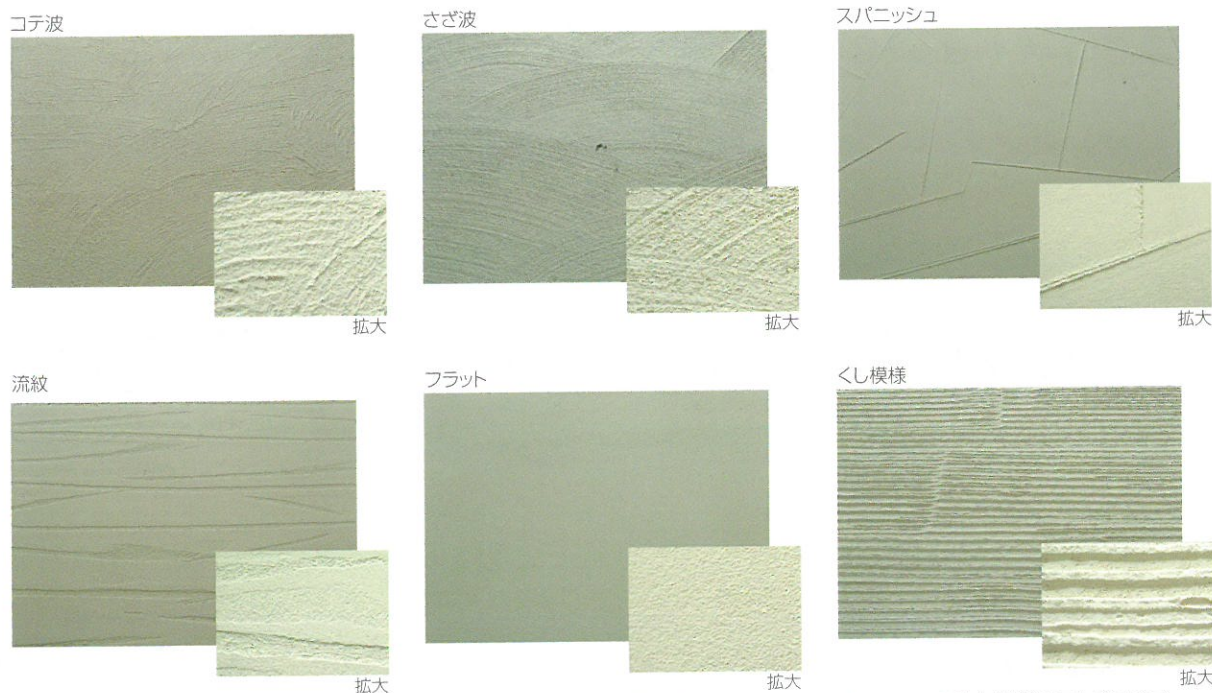
※油汚れなどは付着しやすく、台所・洗面所など、汚れの生じやすい用途には、汚染防止透湿クリアー仕上げをお勧めします。

標準色



※天然原料を使用しておりますので、色のばらつきや色むらが生じることがあります。
 ※印刷物のため実際の色と若干異なる場合がございます。ご了承ください。

標準柄



※模様的大小などのばらつきが生じたり、コテ波などが残ることがあります。

ご注意

- 本商品は内装専用の塗り壁材です。外装には使用出来ません。
- 浴室などの直接水掛かりする場所には、原則として使用出来ません。

企画・販売元

壁公望
 KABEKOBO

株式会社 壁公望

〒826-0041 福岡県田川市大字弓削田1924番地
 TEL:0947-49-1250 FAX:0947-44-8484
<http://www.kabekobo.co.jp>

代理店

製造は創業80年伝統漆喰の老舗、「城かべ」の田川産業株式会社にて行っています。